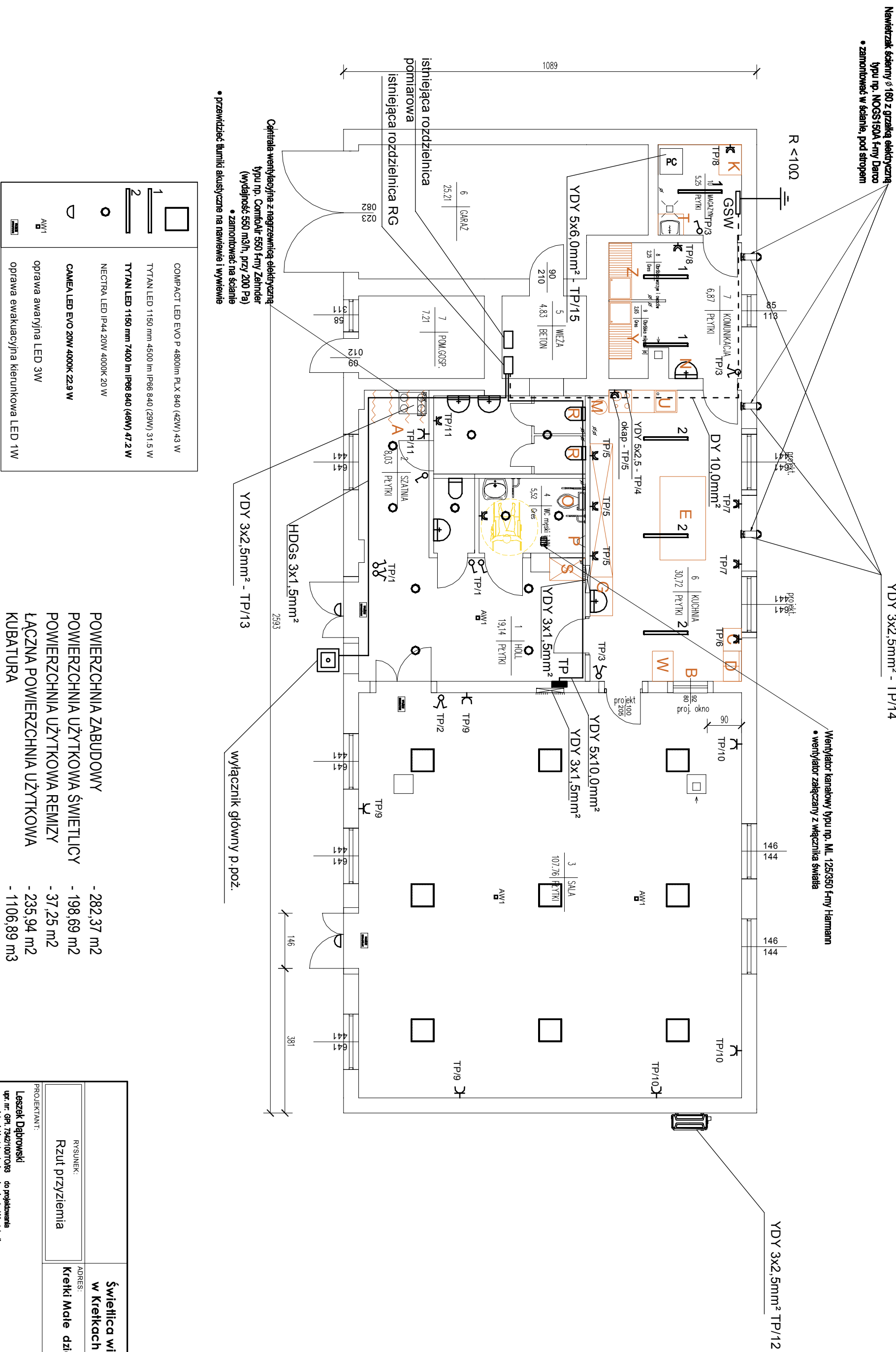


# RZUT PRZYZIEMIĄ

# Skala 1:100



<p>INWESTOR:</p> <p><b>GINNA OSIEK</b></p> <p><b>87-340 OSIEK</b></p>		<p>PROJEKTANT:</p> <p><b>Leszek Dąbrowski</b></p> <p>ul. m. GPr. 7342/100TO08 do projektowania w społeczności Instalacji/nej w zakresie sieci i instalacji elekttrycznych</p>	
<p>BRANŻA:</p> <p>SKALA:</p> <p>DATA:</p> <p>NR RYSUNKU:</p>		<p><b>Źwieńlica wiejska w Kretkach Małych</b></p> <p><b>Kretki Małe działka nr 157</b></p>	
<p><b>ELEKTRYCZNA</b></p> <p>1:100</p> <p>listopad 2019</p> <p><b>E1</b></p>		<p>Nr strony</p>	